



GANADERÍA EN EL PARAGUAY

PRINCIPALES DATOS

- I. Ganadería en el Paraguay**
 - i. Principales indicadores*

- II. Coyuntura Internacional**
 - i. Antecedentes de la crisis*
 - ii. Efectos en el sector*

- III. Perspectivas para el sector en el 2009-10**

- IV. Conclusiones**





I. Ganadería en el Paraguay

Sector Real

Tasa de Crecimiento del PIB real

SECTORES	2003	2004	2005	2006	2007*	2008**
Sector Primario	8,1	3,9	-0,1	3,6	14,3	9,0
Agricultura	11,8	3,0	-5,4	1,2	24,1	10,5
Ganadería	-1,2	7,5	15,1	10,6	-6,4	6,5
Manufactura	0,7	3,3	2,7	2,5	-1,2	2,2
Producción de carne	-1,9	14,0	17,9	10,2	-9,2	7,3
Bebida y Tabaco	2,2	2,0	5,0	6,5	-1,3	4,5
Maquinaria	-11,4	-4,4	20,0	22,0	18,0	10,0
Construcción	14,4	2,1	4,5	-3,5	7,2	10,5
Servicios	1,8	4,7	4,3	5,8	5,3	4,7
Electricidad y Agua	4,6	3,6	2,8	8,5	5,9	3,5
Comercio	5,8	5,3	2,4	5,8	5,2	4,1
Comunicaciones	-5,8	8,4	13,5	14,0	12,0	4,8
PIB	3,8	4,1	2,9	4,3	6,8	5,8

* Cifras preliminares ** Cifras estimadas sujetas a revisión

Fuente: BCP

- El crecimiento económico del año 2008 se explica por la dinámica del sector agrícola, construcción, maquinarias y servicios, principalmente.
- El crecimiento del sector agrícola se estima en 10,5%, Construcción 10,5%, Maquinarias 10%, Carne 7,3% y Ganadería 6,5%.



ASOCIACION RURAL DEL PARAGUAY



Ganadería y su cadena de industrialización y comercialización

La ganadería no implica tan solo la tenencia de tierra y la producción primaria (cría, recria e invernada) también implica todo un proceso de mediano plazo (aprox. 4 años) para llegar a los consumidores locales y extranjeros.

Conceptos	% Participación en el PIB	Volumen en Miles de Mill de US\$
Ganadería	5,8%	695,5
Industria Frigorífica	2,1%	251,8
Transporte	1,0%	119,1
Sector Financiero	0,2%	21,6
Comercio	1,2%	143,9
TOTAL	10,3%	1.231,9

Fuente: MCS - Grupo Consultor con datos del BCP 2007



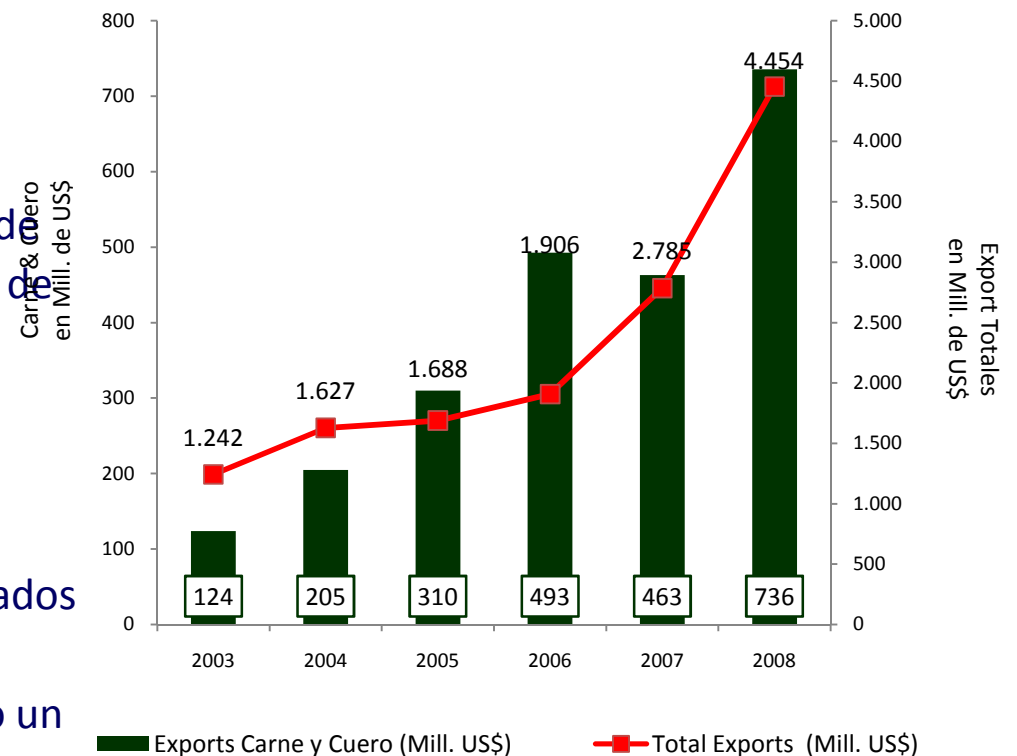
ASOCIACION RURAL DEL PARAGUAY



La Ganadería y la carne en el ingreso de divisas

Al cierre del año 2008,

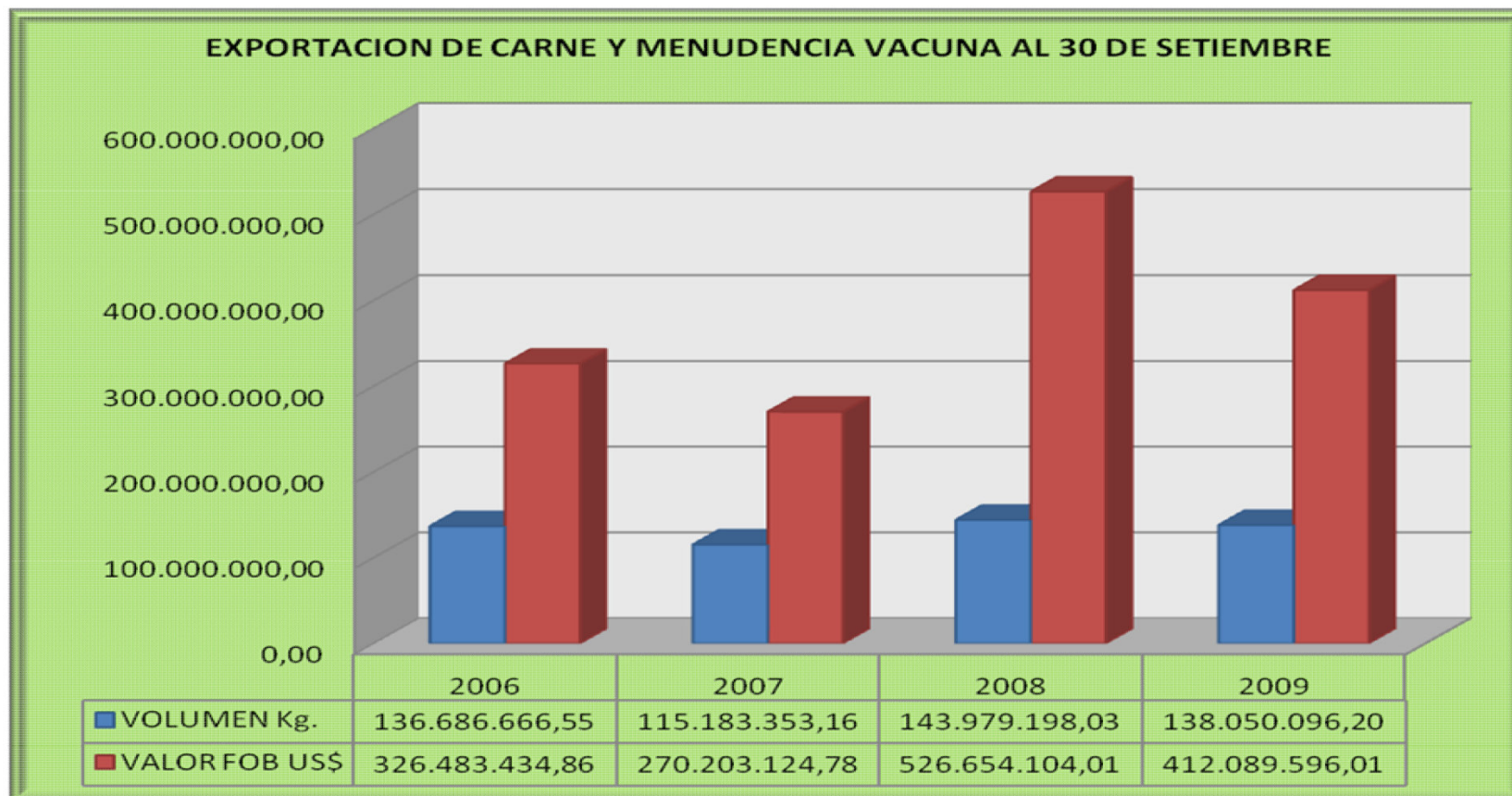
- Las exportaciones registradas en aduana aumentaron 64% pasando de USD 2.785 millones a USD 4.453 millones. Entre los principales rubros en alza están: semilla de soja (78%), harina de soja (165%), aceite de soja (239%) y carne (78%).
- Las importaciones registradas en aduana aumentaron 47% pasando de USD 6.027 millones a USD 8.502 millones. Los principales rubros en alza están relacionados con el sector agropecuario y de transporte, así como también han tenido un dinamismo importante los bienes de capital e insumos



ASOCIACION RURAL DEL PARAGUAY



La Ganadería y la carne en las exportaciones



Fuente: Senacsa, datos a Sept. 09



ASOCIACION RURAL DEL PARAGUAY

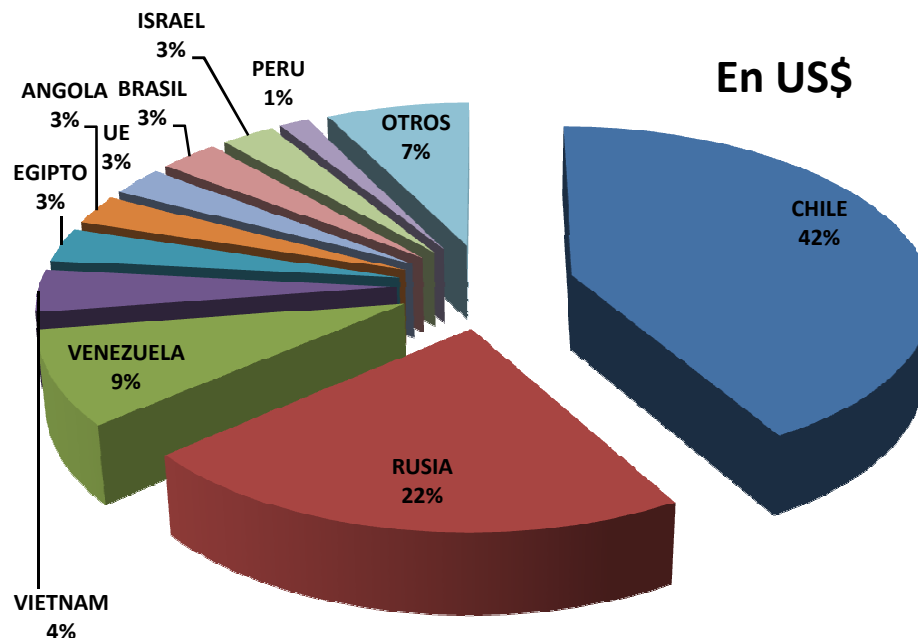
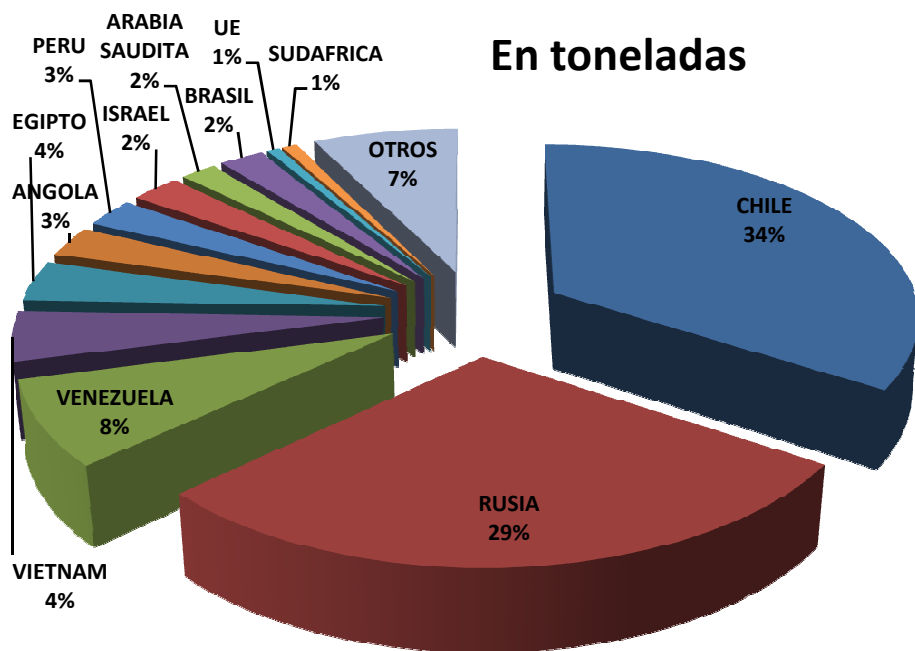


La Ganadería y la carne en las exportaciones

Exports de Carnes y Menudencias por destino

A Sept. 09: 137.960,10 Ton.

A Sept. 09: US\$ 412.089.596,01



Fuente: Elaboración propia con datos de Senacsa a Sept. 09



ASOCIACION RURAL DEL PARAGUAY



Inversiones en el sector y en toda la cadena

- El aumento en la generación de divisas no es una casualidad sino que es el resultado de una mayor inversión en el sector.
- Las inversiones no se restringen exclusivamente a aumentar el hato ganadero sino también en infraestructura física, maquinarias, eficiencia, tecnología, etc.

Cifras en miles de millones de US Dólar

INVERSION AGREGADA EN CARNE			
Conceptos	Cantidad	Precio Prom.	Inversion
Inmuebles	26.000.000	500	13.000
Animales ¹	4.092.428.637	1,3	5.407
Industria ²	17	10.000.000	170
Maquinarias ³	3.086	150.000	463
Capital Operativo ⁴	8.618.422	100	862
TOTAL			19.902

Fuente: Elaboración propia con datos de CENSO Agrícola (1991), SENACSA, CADAM y Otros

¹ Constituye el Hato ganadero en existencia (10,5 Millones de cabezas) por el peso Promedio (387 Kgr.) y por el Precio Prom. (G. 5.745 x Kgr al TCN Prom del 2008 de G. 4.348 por cada US\$) según Anuario de SENACSA 08

² Nº de Frigoríficos por el costo estimado Prom. de instalación.

³ Se compone por el Nº de establecimientos con más 500 cabezas de ganado por el valor promedio estimado de un tractor con implemento

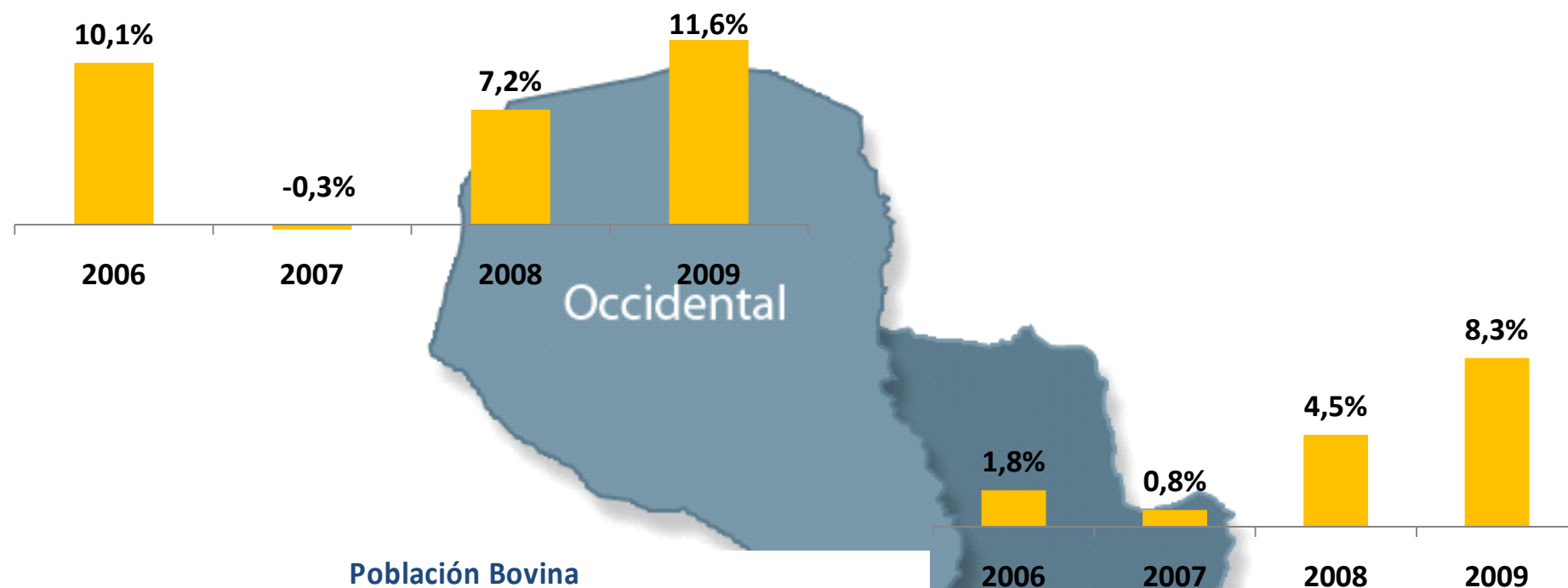
⁴ Se calculo utilizando el Hato ganadero de los establecimientos con más de 100 cabezas (Aprox. 6 Millones de reses) por el costo anual de vacunación, sanitación, y otros gastos que fue estimado en US\$ 100 por cada animal



ASOCIACION RURAL DEL PARAGUAY



Crecimiento del Hato Ganadero



**Población Bovina
declarada en la vacunación anti aftosa**

Región	2005	2006	2007	2008	2009 ¹
Oriental	6.201.939	6.312.860	6.365.140	6.652.363	7.204.092
Occidental	3.332.402	3.670.072	3.658.965	3.922.388	4.376.413
Total País	9.534.341	9.982.932	10.024.105	10.574.751	11.580.505

¹ Corresponde al 1^{er} periodo de 2009

Fuente: Anuarios SENACSA 2005-2009

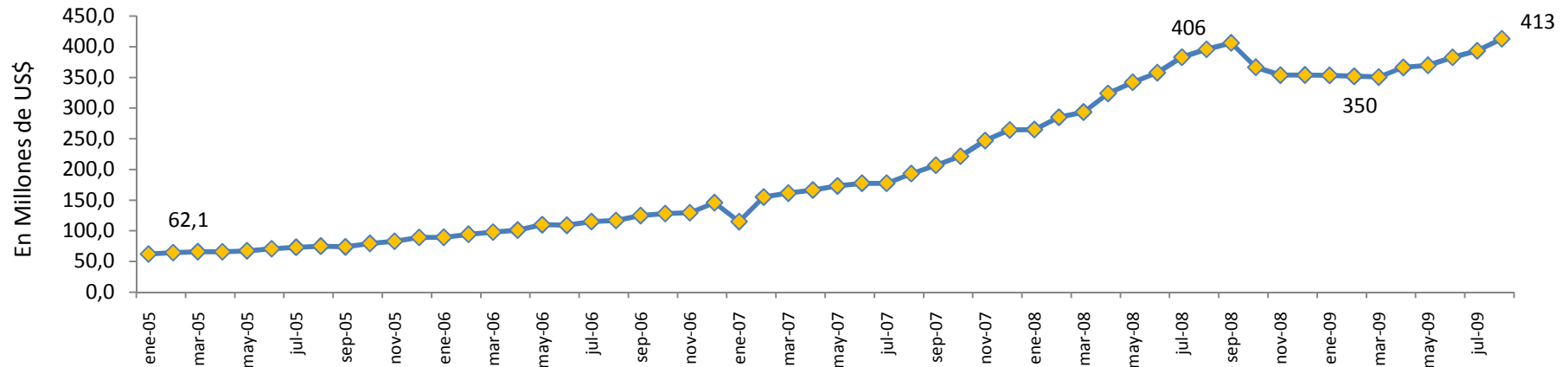


ASOCIACION RURAL DEL PARAGUAY



Como se financia el Sector Ganadero?

Cartera del Sector Ganadero en el Sistema Financiero



- Se observa una alta dinámica en el acceso al sistema financiero de los agentes económicos dedicados a la producción primaria y de carne & derivados
- Entre el periodo 2006-2008, los créditos crecieron en promedio al 6% interanual.
- Aún cuando se observa una dinámica importante en el sector, esta responde aproximadamente al 40% de lo invertido anualmente por el sector, es decir, el saldo esta siendo financiado con recursos propios principalmente
- El financiamiento oficial que busca promover y desarrollar el sector ha contribuido en aproximadamente el 22% (AFD 10%, FG 10%, BNF 2%) de lo requerido por el sector

Fuente: Elaboración propia con datos del BCP, AFD y FG.



ASOCIACION RURAL DEL PARAGUAY



La ganadería y la generación de empleo directo e indirecto

- La alta informalidad del mercado laboral paraguayo no permite contar con datos ciertos y fidedignos sobre el empleo que se genera en toda la cadena, aunque estimaciones preliminares dan cuenta que el mismo se ubicaría en torno al 9,4% y 17,5% de la PEA
- Otros estudios, indican que el sector agropecuario absorbería el 45% de la Población Económicamente Activa del Paraguay. (SDUSA, 2007).

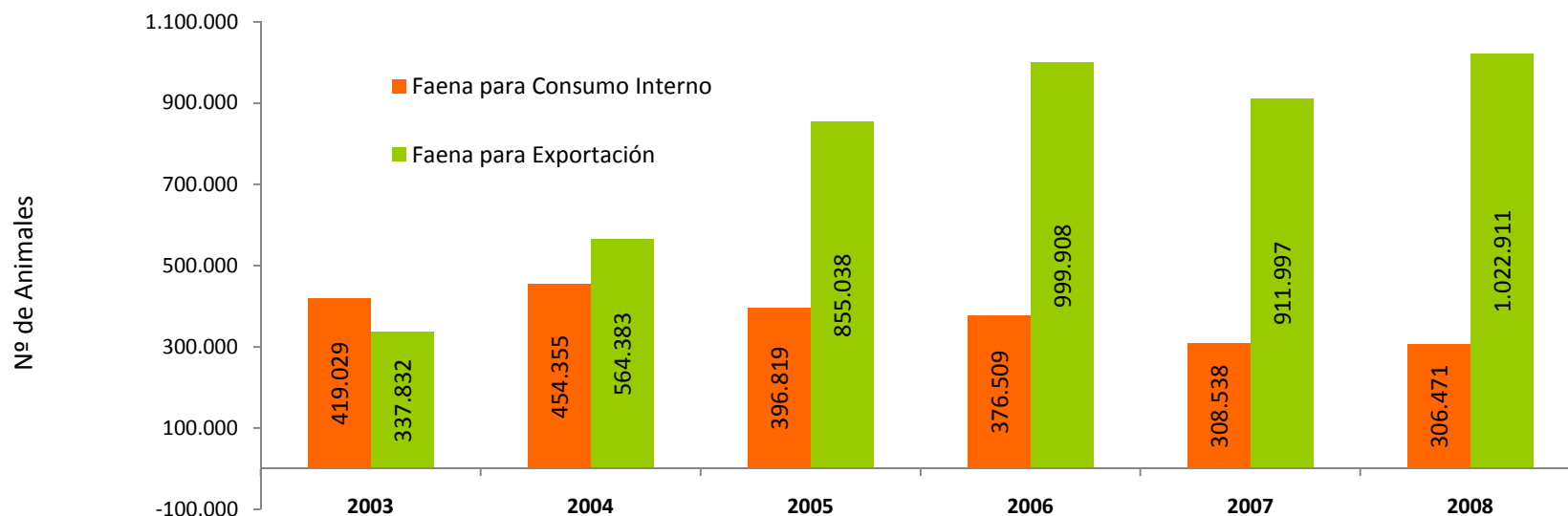
Estimación de Empleo Generado por la Cadena Lácteo - Cárnica		
Conceptos	Rango	
	Mínimo	Máximo
Ganadería Familiar (<100 cabezas carne y leche)		
- Pequeños Productores Carne y Leche (1-99 cabezas)	112.237	264.705
Ganadería Comercial (>100 cabezas carne y leche)		
- Personal en Estancia y Tambos (Carne ver cuadro anexo; leche se calcula 1 personal c/120 litros sobre 1200000 litros/día)	17.874	50.512
- Funcionarios Administrativos	6.168	11.288
- Transporte interno (Carne y Leche) (Movimiento ganado de carne es de aprox. 3 millones cabezas/año. 1 camión jaula x 40 animales x 146 días de trabajo=513 camiones jaulas x 3 puestos de trabajo) (Transporte carne = 40% Leche=60%)	1.480	3.250
- Transporte internacional (Carne y Leche. Transporte Internacional representa el 50% de transporte interno)	222	1.625
- Contratistas Alambradores (REDIEX, 2006)	10.458	10.500
- Contratistas Posteros (REDIEX, 2006)	5.977	6.000
- Otros Contratistas (limpieza de campos, construcción puentes, etc.)	s.d.	10.000
- Comercio (Cada 500 cabezas se genera un negocio de venta de insumos, o venta de alimentos, almacenes, gomerías, comedores, etc. Cada comercio genera 2 puestos de trabajo en promedio) (Cada 300 litros de leche 1 puesto de trabajo)	9.735	38.000
- Gobierno	1.352	2.500
- Mataderos	7.745	7.745
- Industrias (Frigoríficos (4500), y lecherías (4000))	4.000	9.500
- Sub Industrias (graserías, jabón, biocombustibles, curtiembres, etc.)	s.d.	8.000
- Otros (Avicultura, suinicultura, piscicultura, apicultura, pequeños rumiantes, equinos)	s.d.	20.000
- Profesionales directamente ligados a la producción ganadera (Dependientes e Independientes)[Incluye comisiones de Salud]	s.d.	4.000
- Otros	64.000	s.d.
Sub Total Ganadería Comercial	129.011	182.920
Total Incluyendo Pequeños Productores	241.248	447.625
Población Económicamente Activa - PEA		2.556.642
% Empleos sobre PEA (=2.7M)	9,4%	17,5%



ASOCIACION RURAL DEL PARAGUAY



El sector como proveedor de alimentos



- Como puede apreciarse el consumo interno no se ha visto reducido ante la alta dinámica que se observó en la faena para exportación.
- Lo indicado nos muestra no solo que somos proveedores de alimentos del mundo sino que de no contar con este activo, deberíamos de estar importando productos cárnicos con sus consecuentes efectos en el bienestar de la población



ASOCIACION RURAL DEL PARAGUAY



La Ganadería como Seguro Social

Nº Productores	Nº BOVINOS	BOVINOS PROMEDIO
77.098	1.036.326	13

Fuente: Anuario SENACSA, 2008

Valor G.

Categoría	Cantidad	G. Unitario	Total G.
VACA	6	2.044.400	12.266.400
VAQUILLA	1	1.345.000	1.345.000
TORO	1	3.348.400	3.348.400
Desmamante Hembra	1	937.552	937.552
Desmamante Macho	2	1.004.550	2.009.100
Buey	2	3.044.000	6.088.000
Total	13		25.994.452

Fuente. SSEG, ProRural, 2008

- La ganadería no implica una actividad de determinado segmento social o de capitalistas, sino que es una actividad transversal a otras. Dado que la ganadería implica un activo o la riqueza de nuestros ciudadanos
- Este no es un activo ilíquido no disponible, si no que permanentemente genera flujos (ingresos), producto de la leche, queso, carne, cuero, etc. que se comercializa.



ASOCIACION RURAL DEL PARAGUAY





II. Coyuntura Internacional

Temas Clave de la Coyuntura Internacional

- **Crisis del mercado hipotecario en EE.UU.:** Aunque se espera efectos negativos sobre el crecimiento del ajuste del mercado inmobiliario, los ajustes hacia la baja de las principales economías mundiales indican que el crecimiento mundial continuaría relativamente bajo.
- **Tasas de Interés Internacional:** de la mano de un eventual menor crecimiento de los EE.UU. y con la inflación subyacente relativamente baja, probablemente la Reserva Federal mantendrá baja las tasas de interés.
- **Tendencia del Dólar:** la coyuntura en EE.UU. y las bajas tasas de interés podrían desembocar en un dólar débil en los mercados internacionales en el 2009, aunque esto es aún incierto dado que en momentos de crisis de confianza, aún sigue siendo el principal refugio de los inversores.
- **Precio del Petróleo:** a pesar del menor crecimiento de la economía de EE.UU., las elevadas tasas de crecimiento en algunos países emergentes y las restricciones a la oferta, hace suponer que los precios se mantendrán relativamente altos con respecto a su precio histórico.
- **Precio de los commodities:** continuarían más altos que su tendencia histórica, aunque en la actual campaña afectará a muchos por los elevados costos de producción de la última zafra. Un dólar débil y un panorama mundial más claro podrían implicar la migración de vuelta hacia los commodities.



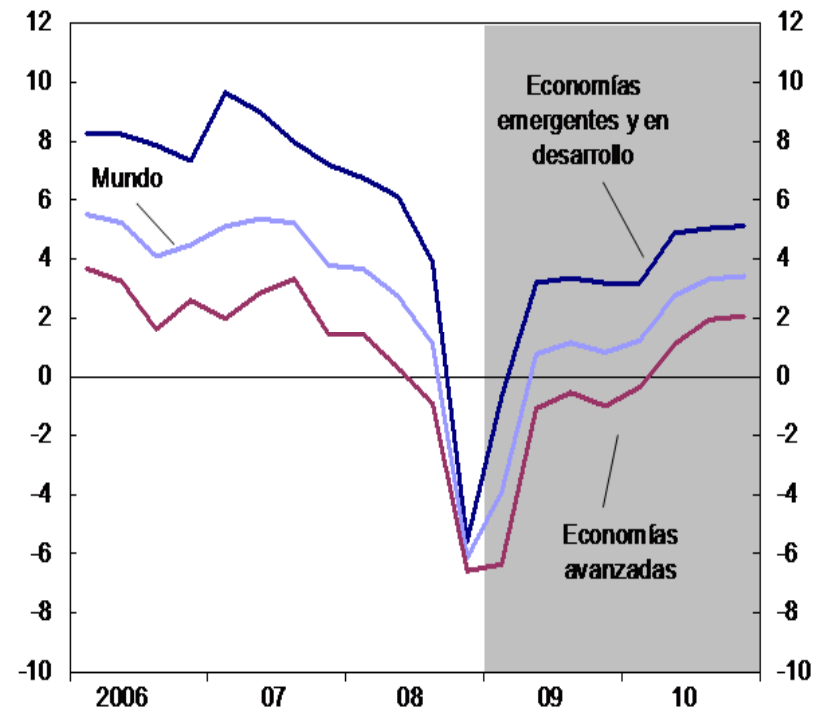
ASOCIACION RURAL DEL PARAGUAY



La crisis económica mundial

- Burbuja por exceso de apalancamiento y riesgos
- Recesión mundial más fuerte desde la segunda guerra mundial
- Todas las regiones del mundo afectadas

Crecimiento del PBI real
(Variación porcentual trimestral anualizada desestacionalizada)



Fuente: Cálculos del personal técnico del FMI.



ASOCIACION RURAL DEL PARAGUAY



América Latina frente a una constelación de shocks externos:

- América Latina enfrenta shocks sin precedentes desde la segunda guerra mundial.
- Impacto doble sobre la cuenta de capital y la cuenta corriente externa

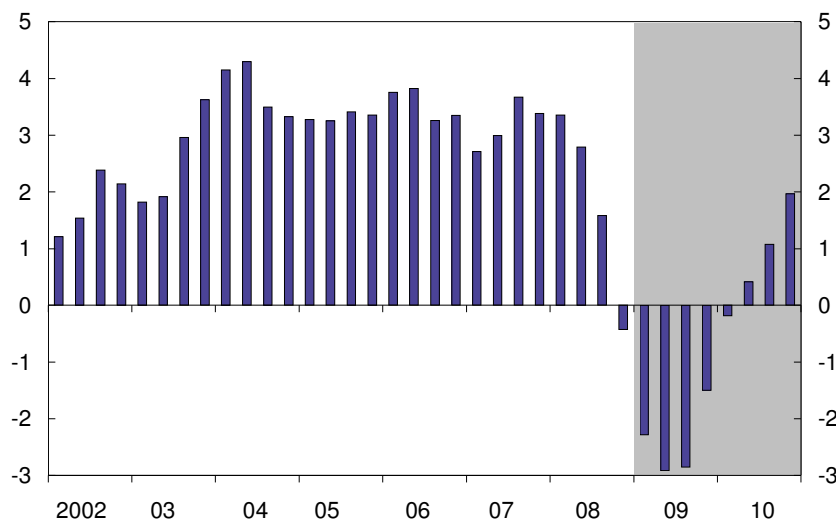


ASOCIACION RURAL DEL PARAGUAY



Caída de la demanda por exportaciones regionales ...

Crecimiento de la demanda de socios comerciales 1/
(Porcentaje)



Fuentes: FMI, Dirección de estadísticas de comercio; y cálculos del personal técnico del FMI.

1/ Crecimiento ponderado del PIB real de los socios comerciales de AL6.

- La recesión mundial deprimió la demanda y de esta manera el precio de los commodities se redujeron
- La baja de los precios internacionales exige una mayor eficiencia de producción, de manera a aumentar los volúmenes de exportación en compensación a la baja de los precios internacionales.

Precios de los alimentos deben continuar altos e inestables, dijo la ONU (Informe 5 – 12 Oct 09)

- Los precios de los alimentos en el mercado mundial deben continuar altos e inestables en el medio plazo, y una repetición de lo ocurrido entre 2007 y 2008, cuando alcanzaron un pico, es una posibilidad realista, según el informe de la FAO (Organización de las Naciones Unidas para la Agricultura y la Alimentación, en sus siglas en inglés)



ASOCIACION RURAL DEL PARAGUAY

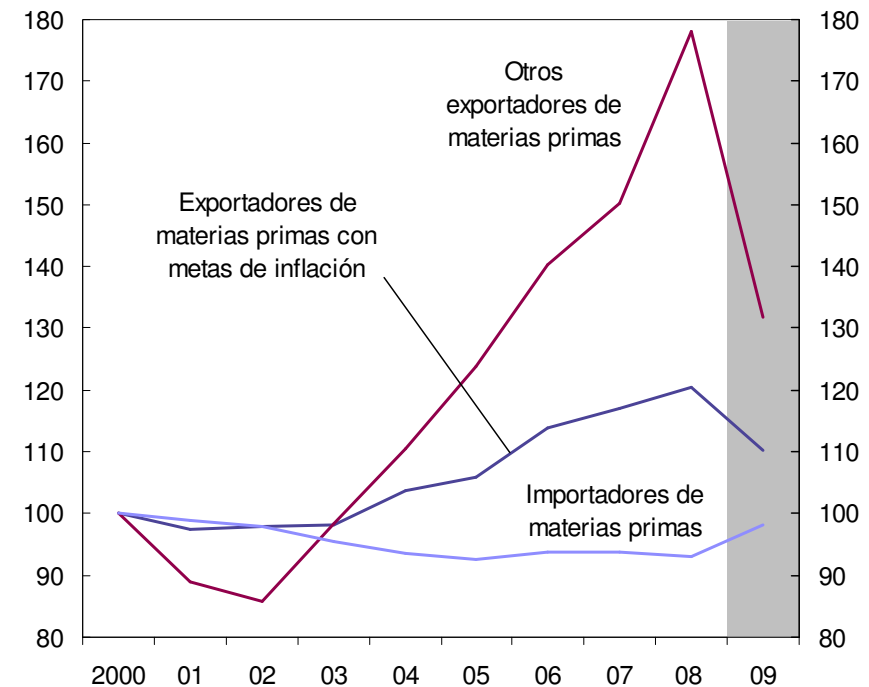


Menores precios de materias primas

...que benefician a algunos y perjudican a otros

- Beneficio para los importadores de materias primas
- Perjuicio para los países exportadores de materias primas

Términos de intercambio 1/
(Indice 2000=100)



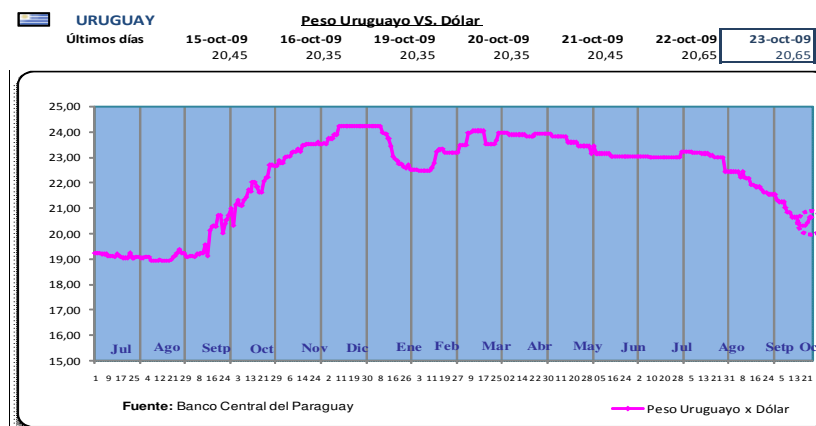
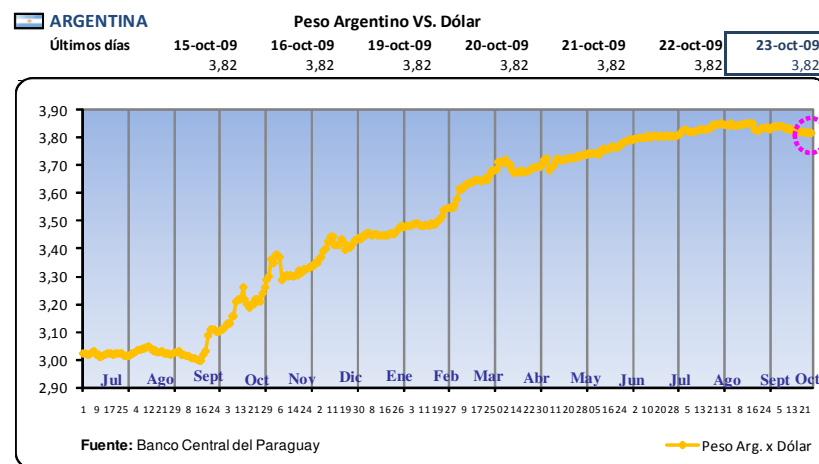
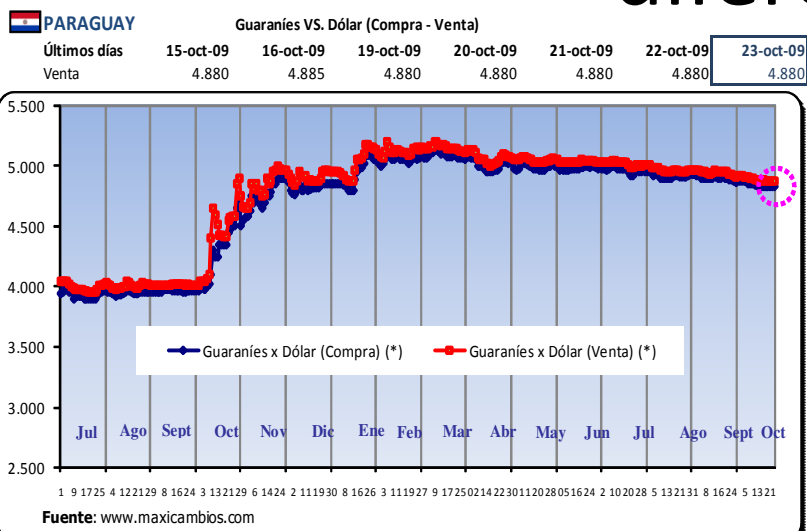
Fuente: Cálculos del personal técnico del FMI.
1/ Ponderado por el PIB en función de la PPA.



ASOCIACION RURAL DEL PARAGUAY



El escenario cambiario puede marcar la diferencia!!!



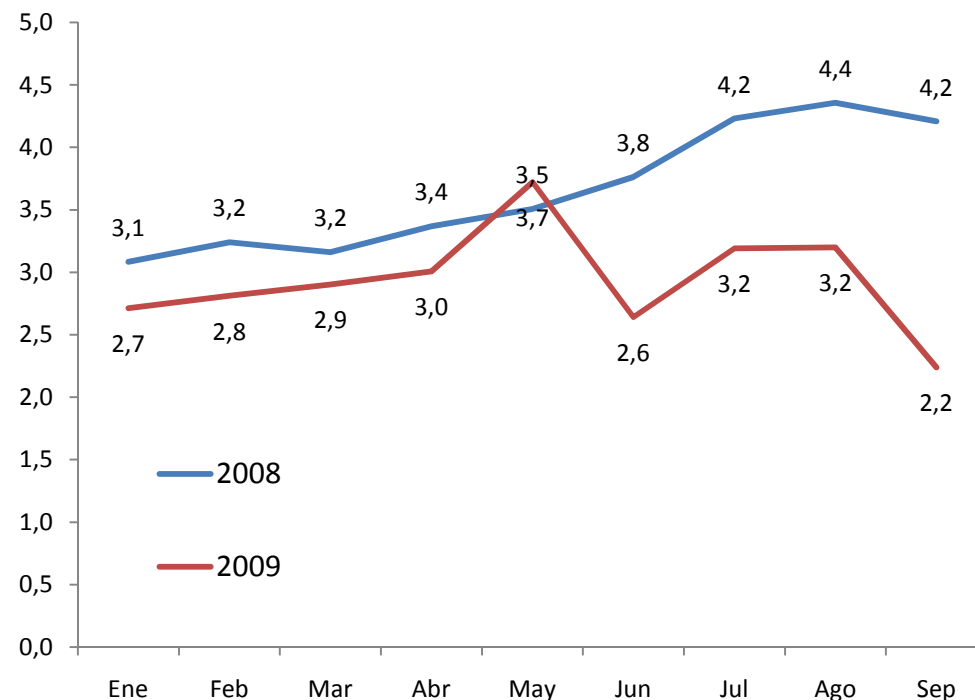
ASOCIACION RURAL DEL PARAGUAY



Menores precios de materias primas

...el precio intn'l de la carne y derivados por kgr. ha caído...

- El Sector de la carne ha visto en promedio que sus ingresos (en US\$) por unidad exportada (en Kgr.) se ha venido reduciendo en 11% en promedio
- Este menor ingreso ha sido ha generado retornos negativos, dado que otros costos también se han incrementado (salarios, etc.)
- Aunque, en parte se ha logrado recomponer por el efecto cambiario (TCN más depreciado) aunque en los últimos meses se viene observando una clara tendencia a la baja (apreciación del Guarani)

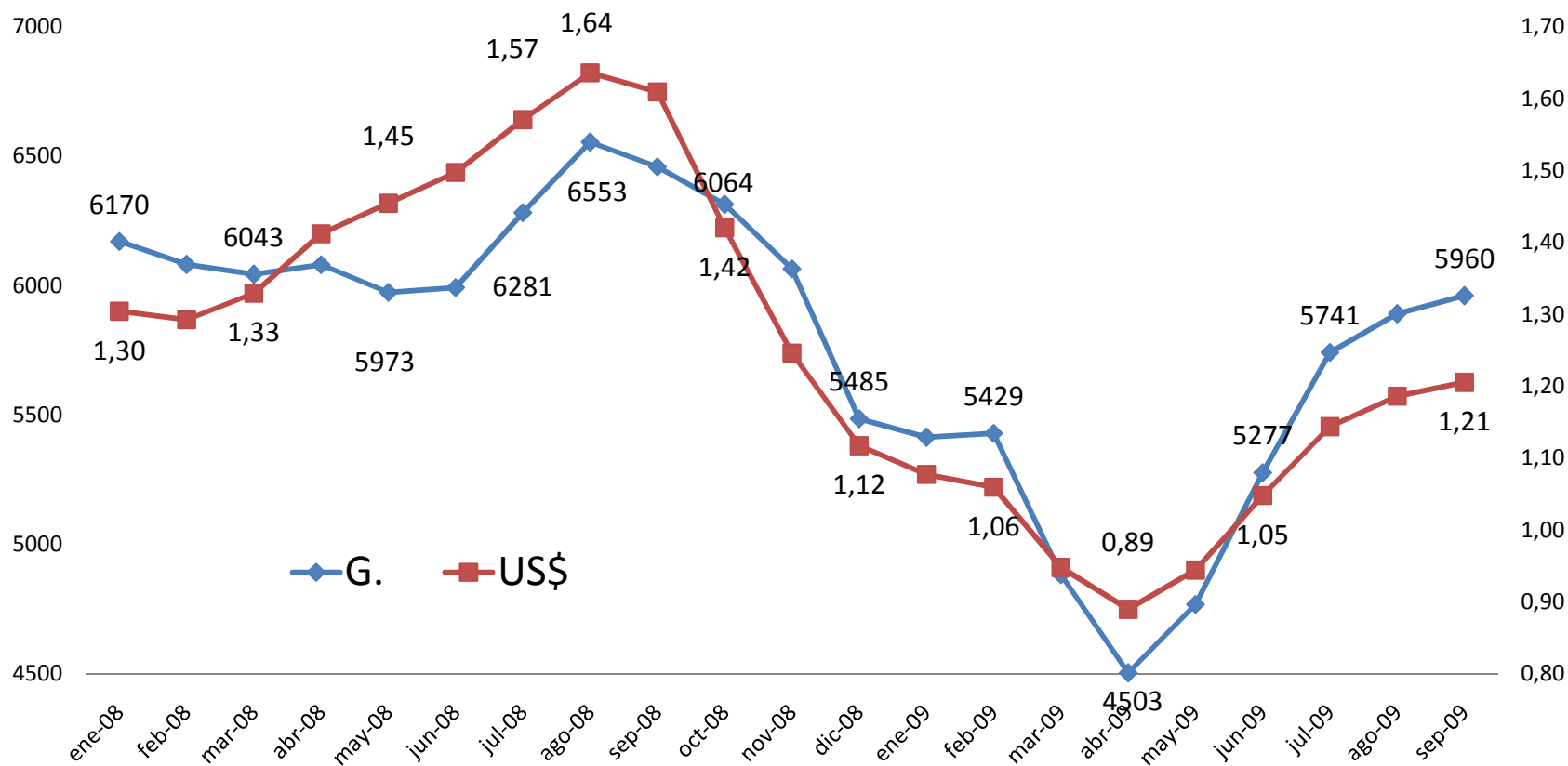


ASOCIACION RURAL DEL PARAGUAY



Precio Promedio del Novillo en Feria

Enero 08 a Septiembre 09

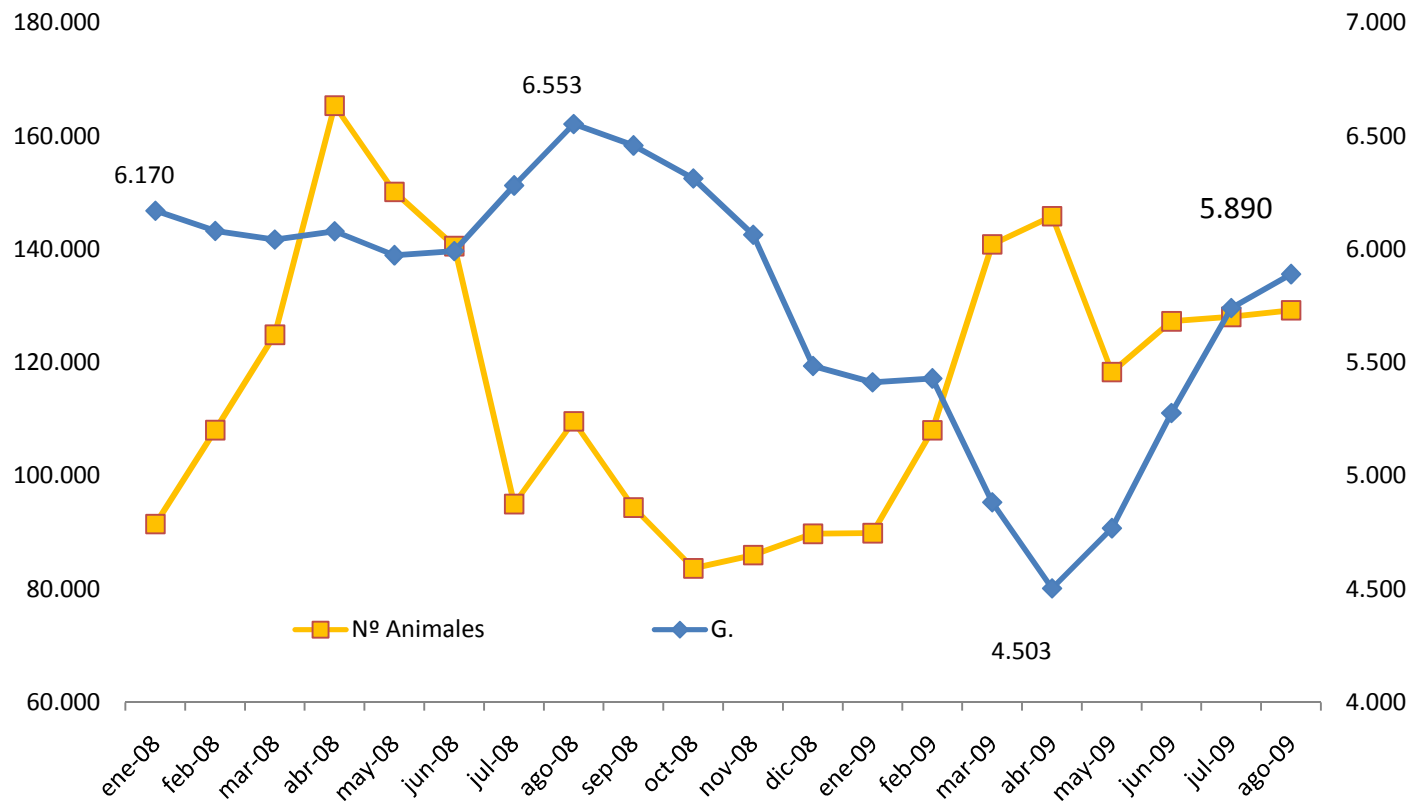


ASOCIACION RURAL DEL PARAGUAY



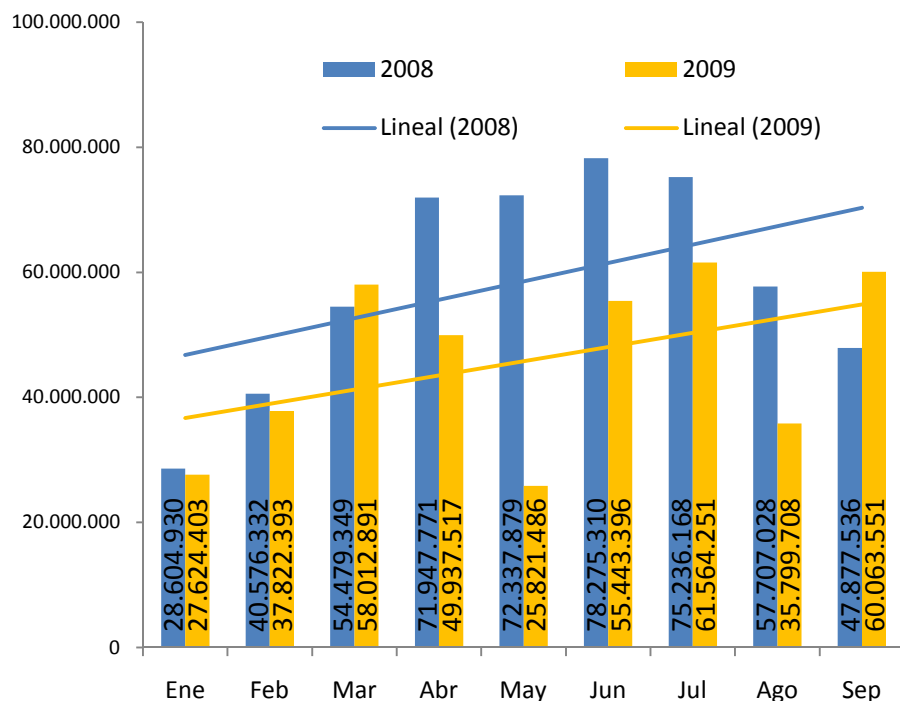
Precio Vs. Oferta del Novillo en Feria

Enero 08 a Agosto 09

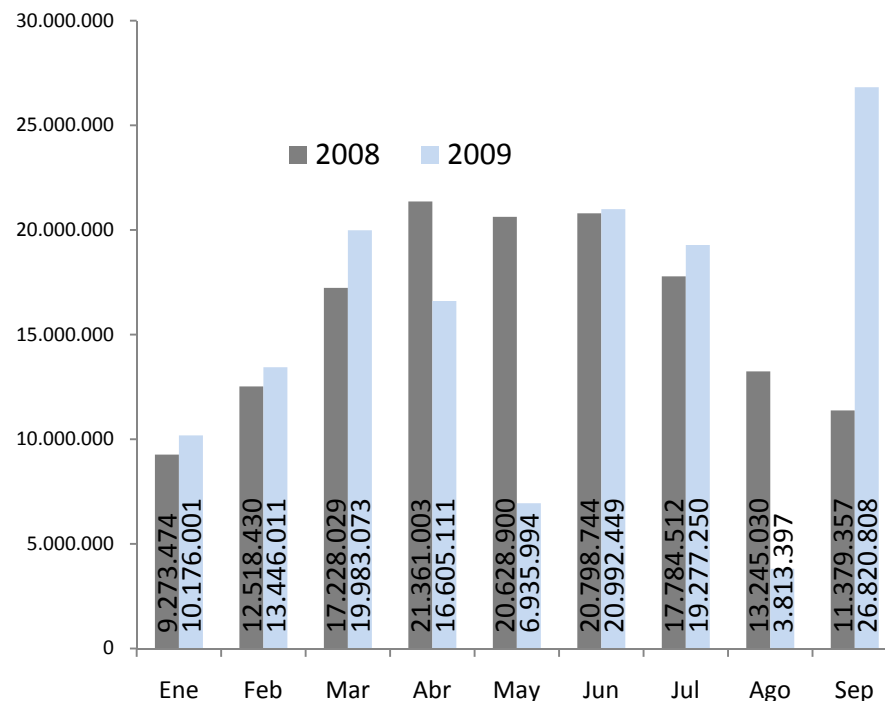


Y la orientación exportadora continuara?

Exports de Carnes y Menudencias



El Sector ha generado menos divisas en lo que va del 2009, con lo cual el ingreso del sector se contrajo en US\$ 114,9 Millones (412M Vs. 527M), equivalente a una caída del 21,8% con relación al 2008



El volumen de carne exportada se redujo al igual que en unidades monetarias, aunque con una dinámica menor, equivalente a una caída en el volumen de 4,3% (Menos 6 Mill. de Kgr.)



ASOCIACION RURAL DEL PARAGUAY



CONCLUSIONES

- Peor crisis mundial desde la segunda guerra mundial
- América Latina y el Caribe no es inmune ...
- ... pero mejor desempeño que el que hubiera tenido 10 o 5 años atrás
- Los fundamentos sólidos, con medidas ciertas, oportunas y creíbles, siempre dan dividendos



ASOCIACION RURAL DEL PARAGUAY



Perspectivas del mercado mundial de carne vacuna en el mediano plazo

- Por el lado de la oferta
 - los factores de largo plazo seguirán operando, caída en la UE, estancamiento de Oceanía, incapacidad de crecimiento de Rusia y dificultades en USA
 - Mercosur será la única región con capacidad de dar respuesta a la futura demanda, con ciertos interrogantes sobre el futuro de los grandes exportadores: Brasil y Argentina
- Por el lado de la demanda
 - Tendremos tiempos difíciles en el futuro inmediato como consecuencia de la caída del consumo por la crisis y una expectativa razonable de crecer fuerte a partir de dos o tres años



ASOCIACION RURAL DEL PARAGUAY



Que hacer en el corto plazo?

- Prepararse para la competencia futura
- Mejorar las condiciones de acceso a mercados
- Invertir en mejorar la productividad y eficiencia a lo largo de toda la cadena
- Desarrollar una estrategia en base a las oportunidades de los mercados prioritarios

Todo esto sin olvidar la ...



ASOCIACION RURAL DEL PARAGUAY



...“Estrategia de largo plazo”, que supone...

- Definir y atacar decididamente los siguientes aspectos fundamentales:
 - Acceso a mercados prioritarios, teniendo en consideración la restricción sanitaria y arancelaria
 - Diferenciar la producción de acuerdo a las demandas de esos mercados
 - Mecanismos para encarar la competencia
 - Mejorar la eficiencia productiva



ASOCIACION RURAL DEL PARAGUAY

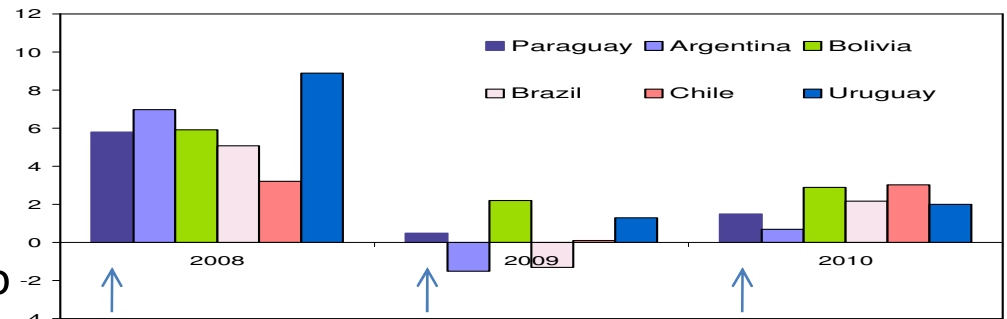


CONCLUSIONES

En Paraguay, las perspectivas económicas se han deteriorado, a pesar de partir de una posición sólida, dada la falta de capacidad de reacción

- En 2009, habrá menor crecimiento real, por el menor dinamismo en el sector primario principalmente, lo que a su vez se traduciría en una caída en las exportaciones así como en los ingresos fiscales

Crecimiento del PIB real
(Cambio porcentual anual)



Fuente: Cálculos del personal técnico del FMI.

- El precio de nuestras exportaciones han caído con lo cual tendremos una menor entrada de divisas
- Las remesas desde el exterior también se ha retraído entorno al 15% lo que genera una menor entrada de divisas, aunque el tipo de cambio más alto hizo que las familias no tengan una retracción en sus ingresos y en su consumo.
- Las importaciones, han caído lo que indica una menor demanda por insumos y también por bienes finales, dado el mayor proteccionismo de los países, a la incertidumbre que aun se observa en el mercado internacional y a la falta de apoyo decidido a los sectores generadores de riqueza



ASOCIACION RURAL DEL PARAGUAY



CONCLUSIONES

El Sector requiere de un ambiente certero para seguir invirtiendo, y para ello precisa contar con:

- una estrategia de respaldo y financiamiento de las inversiones del sector, dado que con el menor precio se debe apostar a una mayor cantidad exportadora, lo cual requiere de financiamiento para aumentar la eficiencia y la producción.
- un tipo de cambio predecible y en lo posible que no altere la competitividad país, ante manejos discrecionales de la política cambiaria de nuestros principales socios comerciales (Arg & Bra)
- una decisiva apuesta hacia la exploración y búsqueda de nuevos mercados a fin de contrarrestar el menor precio intn'í con un mayor volumen exportado tal como lo hacen nuestros competidores (Arg & Bra)
- respuestas serias y responsables a los reclamos sociales y ambientales sin que esto implique un perjuicio o una retracción en la producción.
- el diseño de políticas públicas creíbles y consistentes con el crecimiento de largo plazo.



ASOCIACION RURAL DEL PARAGUAY



MUCHAS GRACIAS